

# Sanierungsgebiet Schlachthof

# Sanierungsgebiet Mühlbach

## 1. Bauabschnitt

790 m<sup>2</sup> (Sanierungsgebiet SBS)  
4860 m<sup>2</sup> (Sanierungsgebiet Mühlbach)

### Kostenanteile:

|                             |          |
|-----------------------------|----------|
| <b>SBS</b>                  |          |
| <b>Kosten:</b>              | 160.000* |
| <b>Förder. (60%):</b>       | 96.000   |
| <b>Stadt (Eigenmittel):</b> | 64.000   |

### Mühlbach

|                             |            |
|-----------------------------|------------|
| <b>Kosten:</b>              | 1.220.000* |
| <b>Förder. (60%):</b>       | 730.000    |
| <b>Stadt (Eigenmittel):</b> | 490.000    |

**Summe Eigenmittel 1.BA: 554.000**

**Summe 1.BA: 1.380.000**

\* inkl. Beleuchtung

## 2. Bauabschnitt

2510 m<sup>2</sup> (Sanierungsgebiet SBS)  
5740 m<sup>2</sup> (Sanierungsgebiet Mühlbach)

### Kostenanteile:

|                             |             |
|-----------------------------|-------------|
| <b>SBS</b>                  |             |
| <b>Kosten:</b>              | 680.000*/** |
| <b>Förder. (60%):</b>       | 408.000**   |
| <b>Stadt (Eigenmittel):</b> | 272.000     |

### Mühlbach

|                             |                 |
|-----------------------------|-----------------|
| <b>Kosten:</b>              | 1.210.000*/**** |
| <b>Förder. (60%):</b>       | 726.000***      |
| <b>Stadt (Eigenmittel):</b> | 484.000         |

**Summe Eigenmittel 2.BA: 690.000**

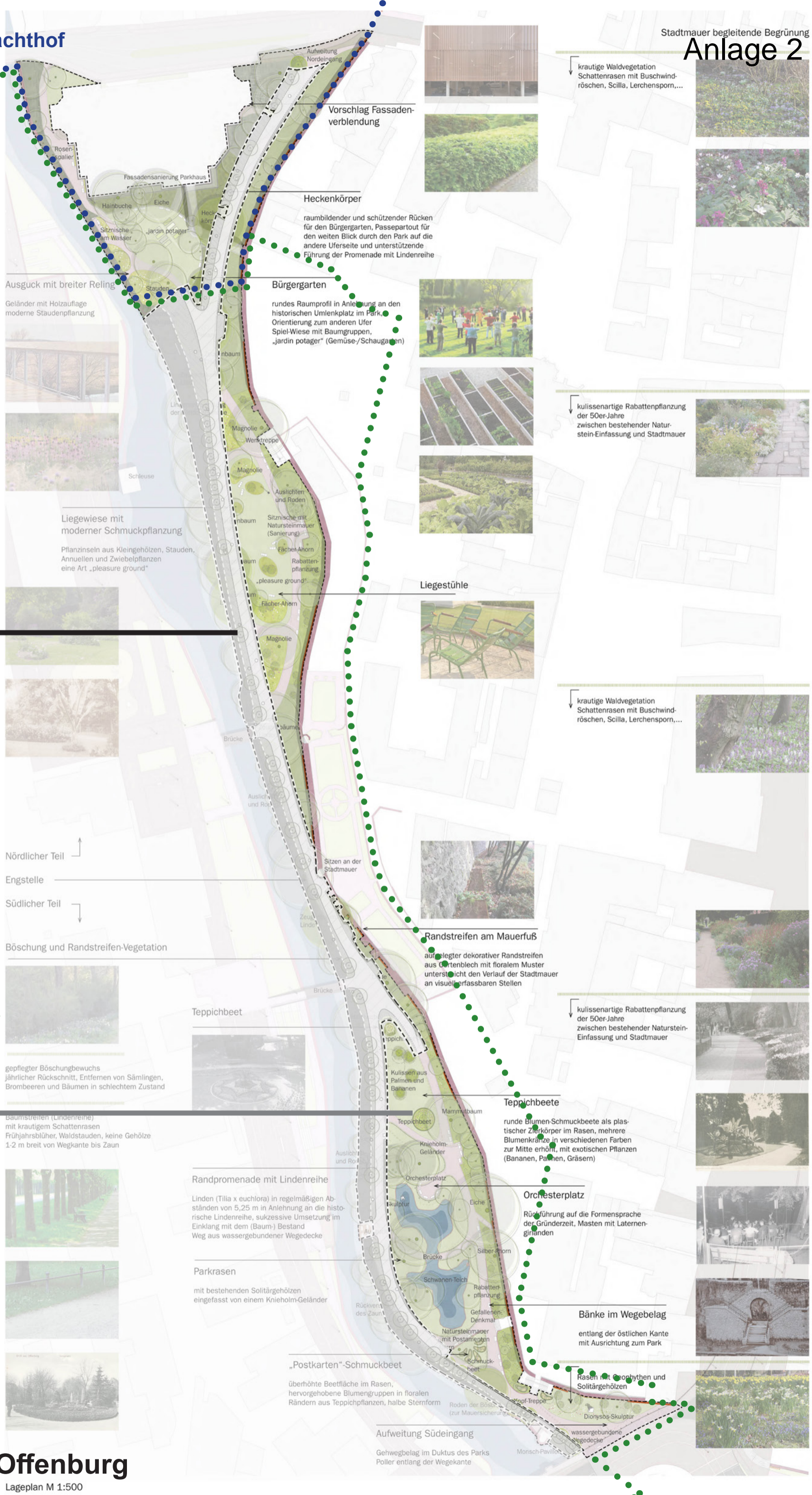
**Summe 2.BA: 1.890.000**

\* inkl. Beleuchtung

\*\* Mittel im SBS vorhanden müssen umgeschichtet werden.

\*\*\* Mittel können nur bei Aufstockung + Verlängerung bis 04/2023 generiert werden.

\*\*\*\* Maßnahmen im Mühlbach nicht finanziert



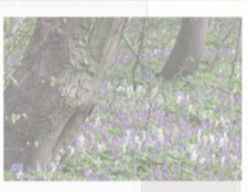
krautige Waldvegetation  
Schattenrasen mit Buschwindröschen, Scilla, Lerchensporn,...



kulissenartige Rabattenpflanzung der 50er-Jahre zwischen bestehender Naturstein-Einfassung und Stadtmauer



krautige Waldvegetation  
Schattenrasen mit Buschwindröschen, Scilla, Lerchensporn,...



kulissenartige Rabattenpflanzung der 50er-Jahre zwischen bestehender Naturstein-Einfassung und Stadtmauer



Bänke im Wegebelag entlang der östlichen Kante mit Ausrichtung zum Park



Rasen mit Geophyten und Solitärgehölzen

